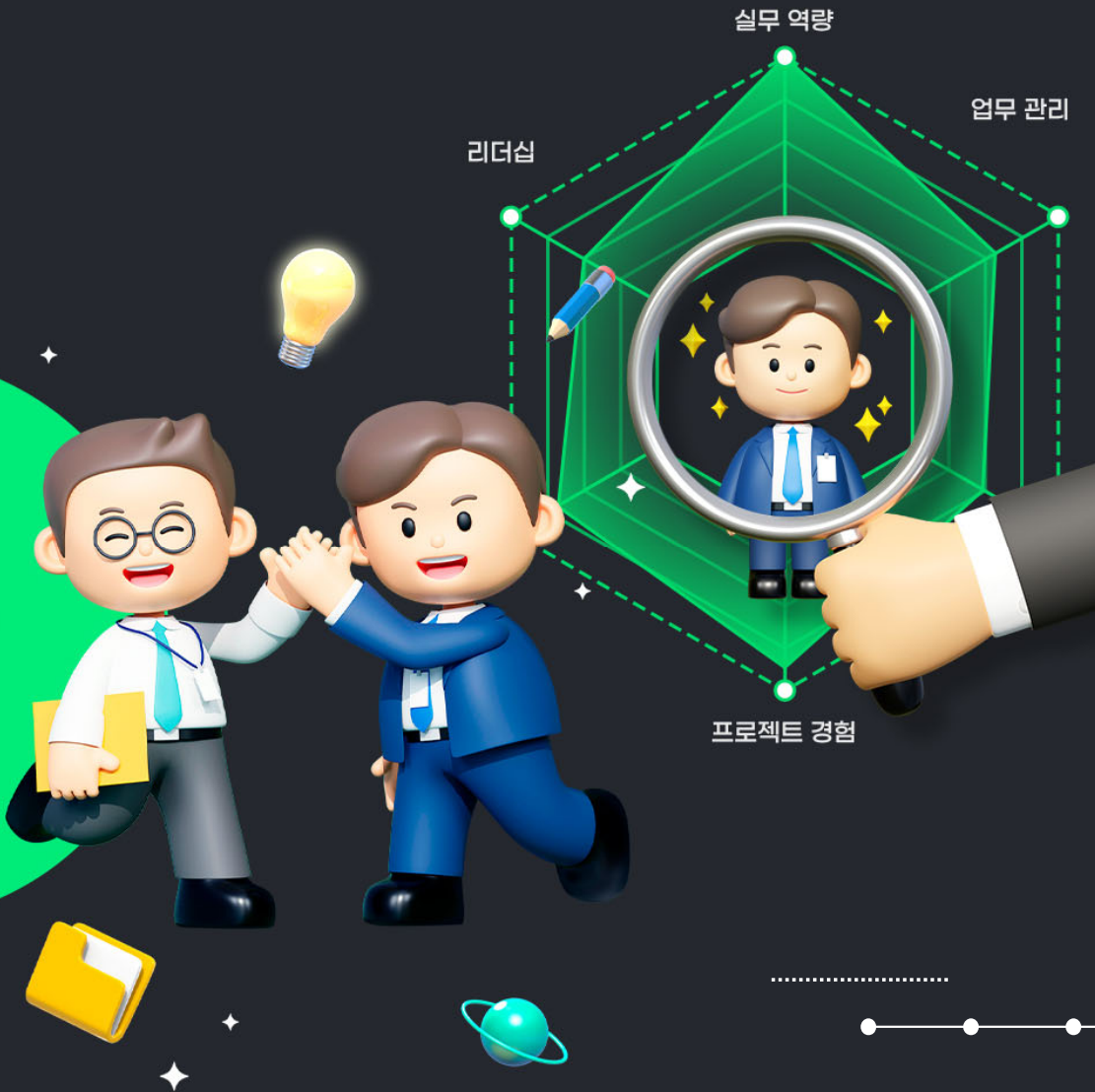


<https://job.kosmes.or.kr>

기업인력애로센터 활용 취업 지원사업 소개

2024.01

KOSME 중소벤처기업진흥공단



Contents

목차



01. 사업개요

02. 운영방식

03. 지원내용

- 1 중소기업 채용연계 지원
- 2 일자리 매칭플랫폼 운영
- 3 대중소기업 상생일자리 프로그램

04. 기업인력애로센터



01. 사업 개요



목적

기업인력애로센터를 활용하여 우수 구인기업 발굴, 구직자 대상 취업컨설팅 및 취업연계를 통해 일자리 미스매칭과 중소기업 구인난 해소



센터현황

중진공 17개 지역본부 내 기업인력애로센터 설치 (17.3월)

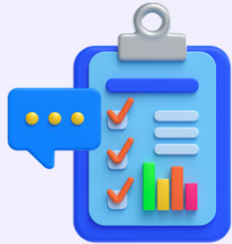
권역(개소)	센터
수도권(4)	서울(가산), 경기(수원), 인천, 강원(춘천)
서부권(8)	대전, 세종, 충남(천안), 충북(청주), 전북(전주), 광주, 전남(무안), 제주
동부권(5)	대구, 경북(구미), 부산, 울산, 경남(창원)



02. 운영 방식

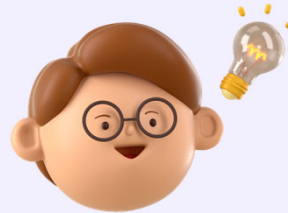


1 주요 내용



구인기업 발굴

중진공 지역본 · 지부의 정책
자금, 수출 · 마케팅 등 지원
기업 및 우수기업 DB를 통해
구인수요를 발굴



구직자 발굴

중소기업 인식개선 활동,
지역별 취업박람회 참여
등을 통해 **중소기업 취업**
희망구직자 발굴



취업매칭

구인·구직 정보를 기반으로
기업인력애로센터(중진공)
담당직원, 사업 수행사 등이
취업연계 지원

02. 운영 방식

2 추진체계도



03. 지원 내용



1 중소기업 채용연계 지원

· 중소기업 대상 지원 내용



구직상담

채용조건, 구인광고 작성 상담

구인광고

중소기업 전용 취업지원 플랫폼에 게시, 우수기업
산업별·직무별 전용 채용관 등 운영

인재추천 및 매칭

기업별 맞춤형 인재 검색 및 추천,
서류 및 면접 매칭 지원

정책 연계

취업연계 후, 공제사업·연수 등 중소기업 지원
정책 연계

03. 지원 내용



▪ 구직자 대상 지원 내용



구직상담

취업전문상담사 일대일 진로직업 상담

취업컨설팅

입사지원서류 및 면접 코칭,
NCS/인·적성/AI역량평가 검사 무료 지원

기업추천 및 매칭

개인별 맞춤형기업 검색 및 추천,
서류 및 면접 매칭 지원

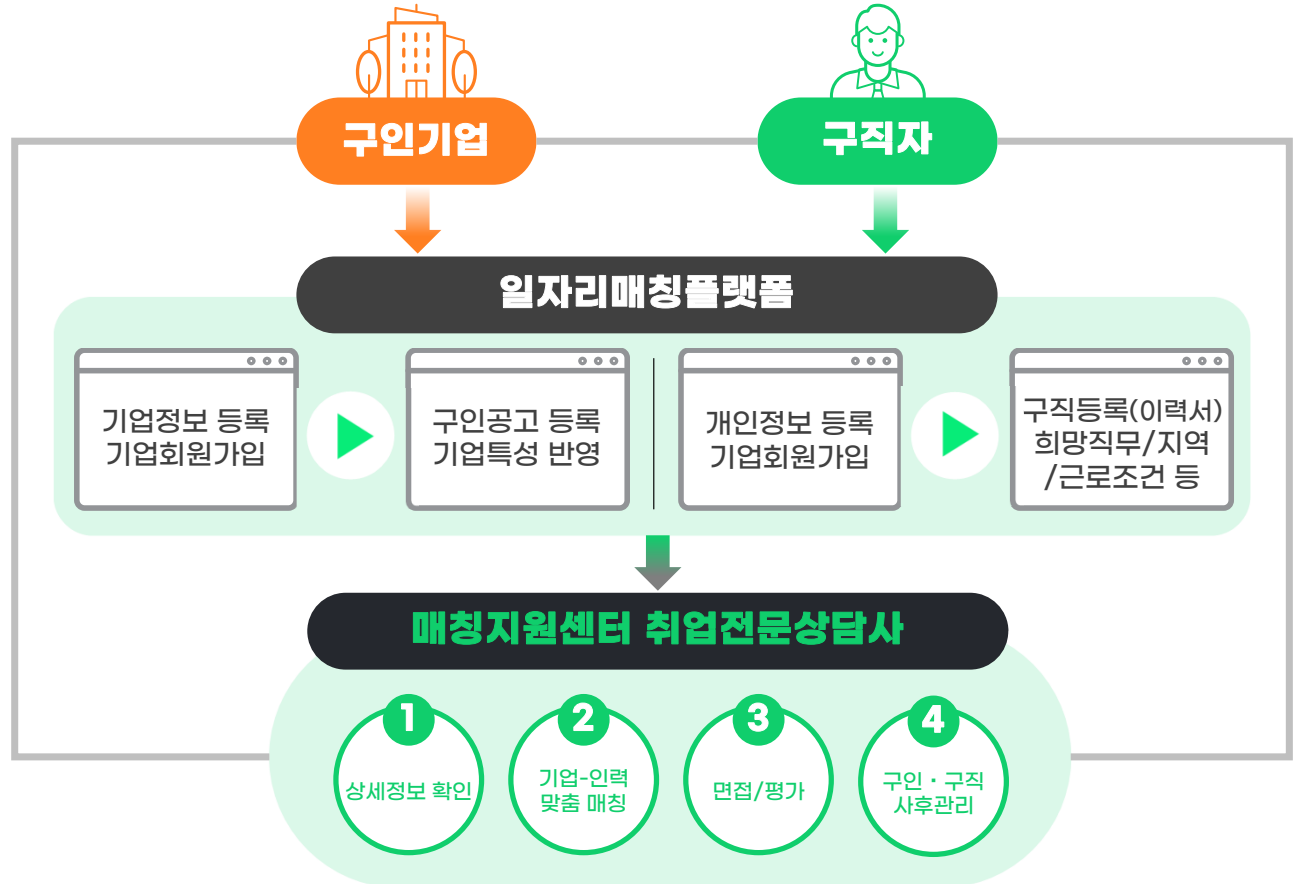
사후 지원

고용유지 조사, 필요 시 재취업 지원

03. 지원 내용

2 일자리매칭플랫폼 운영

▪ 구인-구직 매칭 프로세스



03. 지원 내용

■ 일자리매칭플랫폼 지원 내용

① 중소기업 특화 구인정보 제공



기업인력애로센터 등 현장에서 발굴한 중소기업을 중심으로 구인정보 제공, 우수 중소기업 전용 채용관 운영



03. 지원 내용

② 전문상담사 및 AI 추천공고 활용 취업매칭 지원



구인애로 중소기업과 구직자 간
직접 취업연계지원 중심

자기소개서 작성 코칭

이력서 등록 시
전문가 맞춤 컨설팅

AI 추천매칭

AI가 직접 구직자의 특성에
맞는 구인공고 제안

03. 지원 내용

③ 온라인 취업지원 서비스 제공



AI 역량평가 등 구직자의
취업역량강화 서비스 지원

AI 역량평가

인공지능 기술 활용
으로 면접평가, 성향
평가, 인지능력 평가
지원

인·적성 검사 Plus 프로그램

취업준비도 검사
진로적성검사
직무매칭검사
클론매칭검사

NCS 직업기초능력검사

국가직무능력표준에
맞춘 직무능력검사
지원

AI 모의면접

시면접관이 응시자의
답변내용을 분석하여
역량평가

03. 지원 내용



3 대·중소기업 상생일자리 프로그램



추진목적

대·중견기업의 우수한 교육·훈련 인프라를 활용하여 청년 구직자에게 직무교육 실시 후 대·중견기업 협력 중소기업에 취업 연계



참여 대상

사업단 대·중견기업 및 협력 중소기업

- “기업+학교+협회” 컨소시엄 모델 참여 가능

구직자 취업 희망 청년 구직자(34세 이하)

03. 지원 내용



사업 내용

직무교육 운영 대·중견기업이 사업단으로 참가하여 **교육생 모집, 직무교육 개발·운영, 교육 실시 등 수행**

- 구인수요가 있는 협력사 모집 → 교육수요 파악 → 교육과정 개발

취업 매칭 직무교육 후 협력 중소기업에 **취업연계 지원**

- 청년구직자·협력 중소기업 면접진행 등 만남의 자리 마련



지원 내용

사업단 교육과정 운영 및 취업연계 소요비용

청년구직자 교육기간 내 훈련수당(주당 10만원)



사업 운영절차



04. 기업인력 애로센터

▪ 구인 · 구직 전문 상담



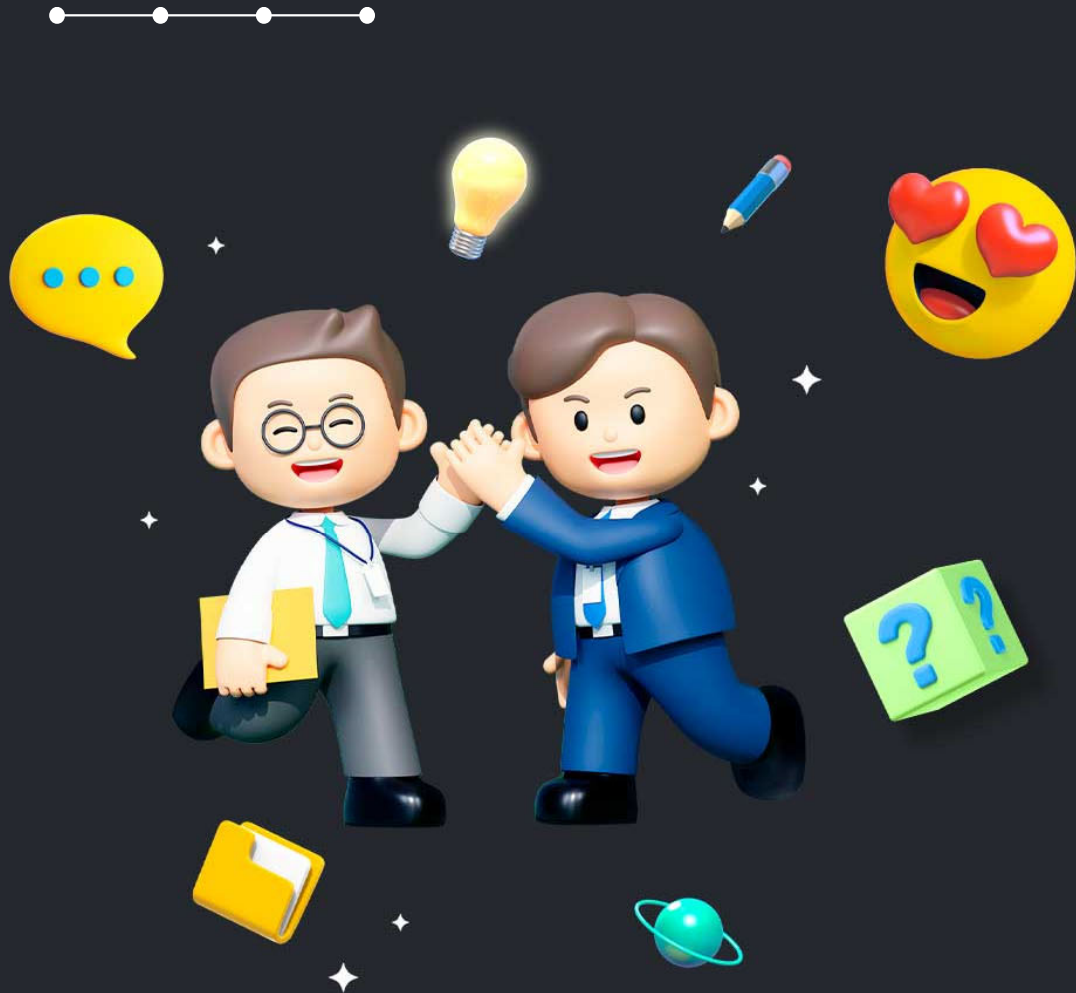
1899-3001



<https://job.kosmes.or.kr>

▪ 중진공 지역본 · 지부(구인 문의)

구 분		전 화	구 분		전 화
서울	서울지역본부	02-2106-7434	광주 · 전남	광주지역본부	062-600-3017
	서울동남부지부	02-2023-4303		전북지역본부	063-210-9926
	서울북부지부	02-769-6419		전북서부지부	063-460-9831
인천	인천지역본부	032-837-7028		전남지역본부	061-280-8033
	인천서부지부	032-560-2376		전남동부지부	061-729-1577
경기	경기지역본부	031-260-4925		대구 · 경북	대구지역본부
	경기동부지부	031-760-9014	경북지역본부		054-440-5925
	경기서부지부	031-783-0631	경북동부지부		054-288-7342
	경기남부지부	031-899-9106	경북남부지부		053-603-3333
	경기북부지부	031-920-6750	부산 · 울산	부산지역본부	051-630-7445
강원	강원지역본부	033-269-6933		부산동부지부	051-745-5926
	강원영동지부	033-649-9374		울산지역본부	052-703-1132
대전 · 충청	대전지역본부	042-281-3751	경남	경남지역본부	055-270-9773
	세종지역본부	044-860-8305		경남동부지부	055-310-6613
	충남지역본부	041-589-4578		경남서부지부	055-751-2905
	충북지역본부	043-230-6815	제주	제주지역본부	064-754-5156
	충북북부지부	043-841-3600			



중소기업에 희망을,
벤처기업에 날개를,
청년들에게 일자리와 꿈을!

구인 · 구직 문의처

1899-3001

일자리매칭플랫폼

<https://job.kosmes.or.kr>



KOSME기업인력애로센터

구인 · 구직 상담채널

